

LES TAMALOUS

(LES T'AS MAL OÙ)

paroles de
Linda GRACY

enregistré sur CD par Daniel ROGER & Linda GRACY
version instrumentale et karaoké

musique de
**Didier DESSAUGE
& Daniel ROGER**

T°di marche disco

Musical notation for the instrumental introduction of 'LES TAMALOUS'. It consists of four staves of music in G major, 2/4 time. The first staff starts with a treble clef, a key signature of one sharp (F#), and a 2/4 time signature. The melody is simple and rhythmic. Chords are indicated above the notes: G, E7, b. G #, A m, D7, b. F #, G, E7, b. G #, A m, A #dim, b. A #, G, b. B, D7, G.

COUPLETS

Musical notation for the lyrics of 'LES TAMALOUS'. It consists of three staves of music in G minor, 2/4 time. The melody is simple and rhythmic. Chords are indicated above the notes: G m, D7, G m, G7, b. B b, C m.

1° Pa - py et ma - my Sont en bonn' san - té
2° Pre - mier pied par terr' Leur pre - mier tra - vail
3° Puis les an - nées pass'nt Les yeux dans les yeux

Leur plus grand sou - ci C'est de le res - ter
Quel temps va t'il fair' So - leil ou gri - saill'
Ils sont fac' à fac' Comm' de pe - tits vieux

Ils pro - fit'nt d'la vie Ai - ment vo - ya - ger
Il faut bien pour - tant Que pass'nt les sai - sons
Ils voient leur jeu - ness' Les a - ban - don - ner

b. E \flat G m b. D D7 G

Et tous les ma - tins Ils chan - tent ce re - frain. 1° T'as mal
 Ils se plain'nt sou - vent Pour un oui pour un non. 2° T'as mal
 Mal - gré leur fai - bles' Ils ont l'coeur à chan - ter. 3° T'as mal

REFRAINS

G E7 b. G # A m

ci t'as mal là Et ce ma - tin t'as mal où Mal dor -
 où t'as mal où Dis - moi ché - ri(e) t'as mal où Au - jour -
 ci t'as mal là Et ce ma - tin t'as mal où Mal dor -

D7 b. F # G

- mi mal au foie Oh ché - ri(e) j'ai mal par - tout Un bai -
 - d'hui vo - yez - vous On a mal un peu par - tout C'est bien
 - mi mal au foie Oh ché - ri(e) j'ai mal par - tout C'est bien

E7 b. G # A m

- ser ten - dre - ment Pour a - pai - ser les dou - leurs Un pe -
 l'âg' qui veut ça On ne peut rien y chan - ger T'as mal
 l'âg' qui veut ça On ne peut rien y chan - ger T'as mal

A #dim G b. A # b. B D7

- tit trai - te - ment C'est à nou - veau le bon - heur. (instr.)
 où dis - le moi En - sembl' on va se soi - gner. (instr.)
 où dis - le moi En - sembl' on va se soi - gner. (instr.)

6 pour finir DERNIER REFRAIN

G E7 b. G # A m

T'as mal ci t'as mal là Et ce ma - tin t'as mal où Mal dor -

D7 b. F # G

- mi mal au foie Oh ché - ri(e) j'ai mal par - tout C'est bien

E7 b. G # A m

l'âg' qui veut ça On ne peut rien y chan - ger T'as mal

b. A #dim G b. B D7 G FIN

où dis - le moi En - sembl' on va se soi - gner.

dédié avec beaucoup de respect aux danseurs du 3° âge.

LES TAMALOUS

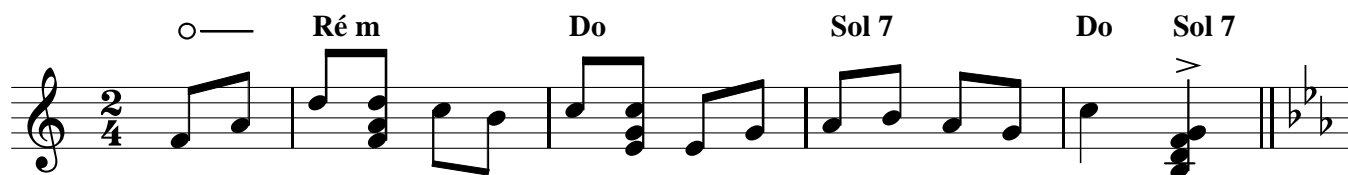
paroles de
Linda GRACY

(LES T'AS MAL OÙ)

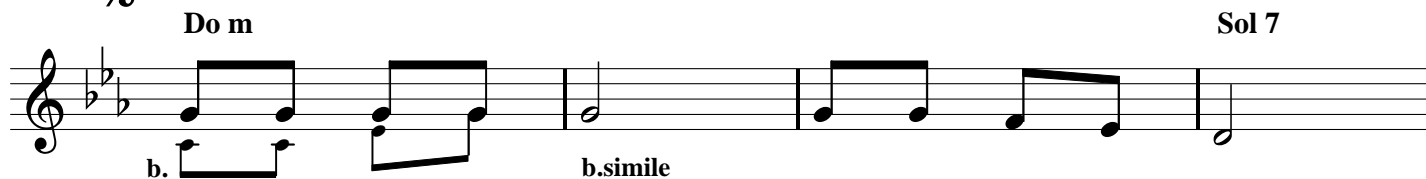
marche disco

musique de
**Didier DESSAUGE
& Daniel ROGER**

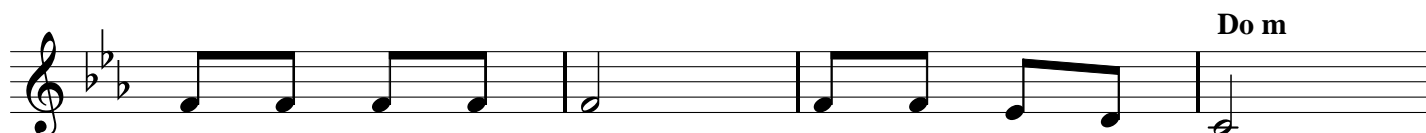
T°di marche disco ♩ = 132



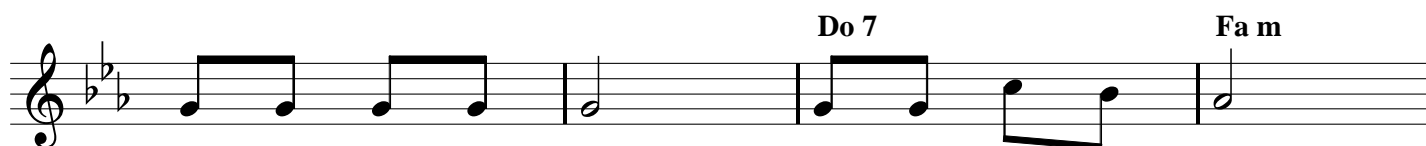
♩ COUPLETS 1 et 2



1° Pa - py et ma - my sont en bonn' san - té
2° Pre - mier pied par terr' leur pre - mier tra - vail



Leur plus grand sou - ci c'est de le res - ter
Quel temps va - t'il fair' so - leil ou gri - saill'

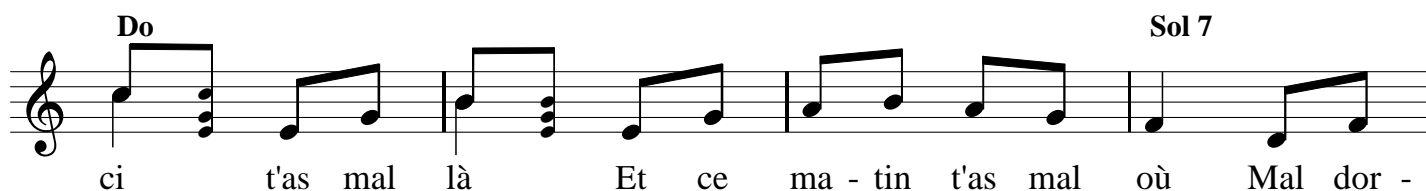


Ils pro - fit'nt d'la vie ai - ment voy - a - ger
Il faut bien pour - tant que pass'nt les sai - sons



Et tous les ma - tins ils chan - tent ce re - frain. T'as mal
Ils se plain'nt sou - vent pour un oui pour un non.

REFRAIN 1 et 2



ci t'as mal là Et ce ma - tin t'as mal où Mal dor -



- mi mal au foie Oh ché - ri(e) j'ai mal par - tout Un bai -

- ser ten - dre - ment Pour a - pai - ser les dou - leurs Un ca -
 fé un cal - mant C'est à nou - veau le bon - heur. - heur.

La 7 Ré m

Do Sol 7 1 Do Sol 7 2 Do La 7

COUPLÉ 3

3° Puis les an - nées pass'nt les yeux dans les yeux
 Ils sont fac' à fac' comm' de pe - tits vieux
 Ils voient leur jeu - ness' les a - ban - don - ner
 Mal - gré leur fai - bles' ils ont l'coeur à chan - ter. T'as mal

Ré m La 7 Ré m Ré 7 Sol m Ré m La 7 Ré

REFRAIN 3

où t'as mal où Dis - moi ché - ri(e) t'as mal où Au - jour -
 - d'hui vo - yez vous On a mal un peu par - tout C'est bien
 l'âg' qui veut ça On ne peut rien y chan - ger T'as mal
 où dis - le moi En - sembl' on va se soi - gner. T'as mal

Ré La 7 Ré Si 7 Mi m Ré La 7 Ré La 7

reprise ad lib.